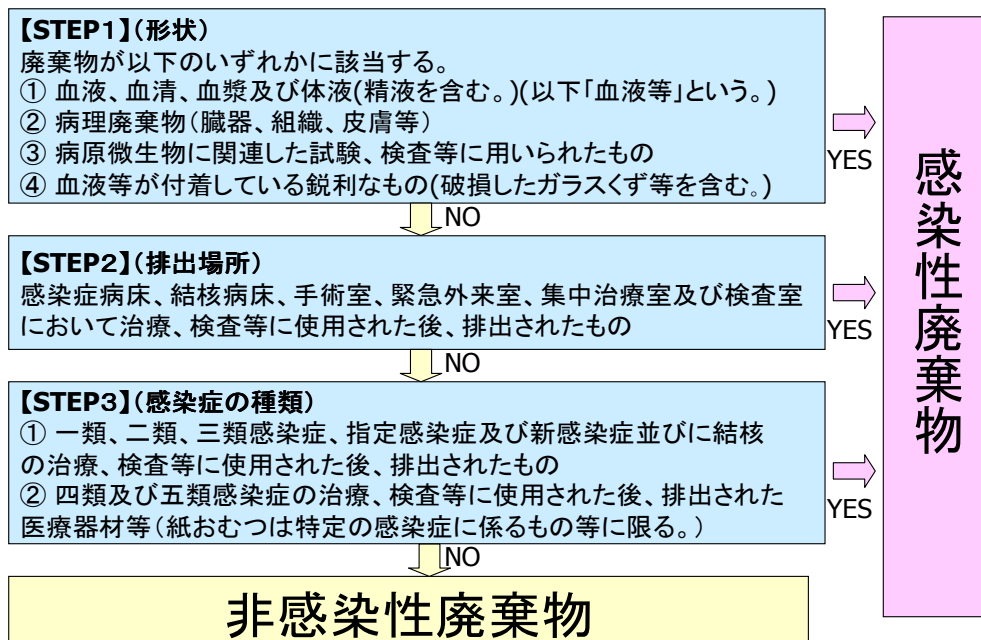


■ 感染性廃棄物とは

感染性廃棄物の判断フロー



黄(鋭利な物)



橙(固形物)



赤(液状・泥状)

■ 感染性廃棄物 黄(鋭利なもの)

注射針、針付注射器、メス
アンプル・ガイドワイヤー・シース
輸血セット(針付)、輸液ルート(針付)
血液・体液・組織および病原微生物等の付着した試験管やシャーレ(未滅菌)
ガラス片(医療用・研究用)

■ 感染性廃棄物 橙(固形物)

血液・体液(胸水、腹水等)で目に見えて汚染された器材等
血液・体液(胸水、腹水等)が付着したシリンジ・ディスポ製品(手袋、ガーゼ等) など
輸液ルート(針なし)
抗ガン剤の付着したもの(使用済容器等を含む。)
透析器具

HIV、MRSA、多剤耐性緑膿菌などの感染症患者に使用した器材等
結核病床、手術室、ICUにおいて治療や検査等に使用された器材等
病原体の検査等に用いられた試験器具(未滅菌)

■ 感染性廃棄物 赤(液状・泥状)

手術などで発生する組織、血液、体液など廃液